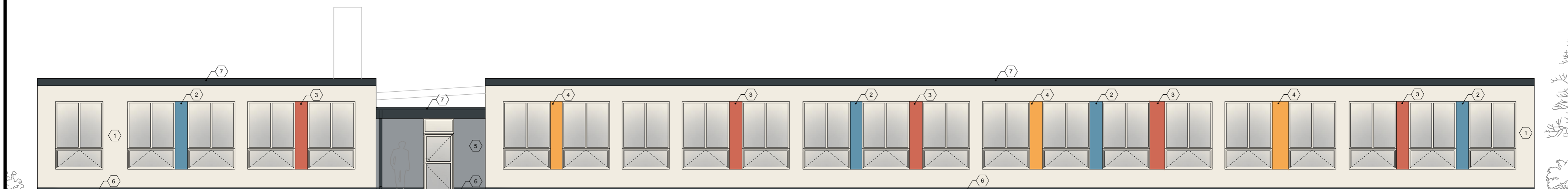


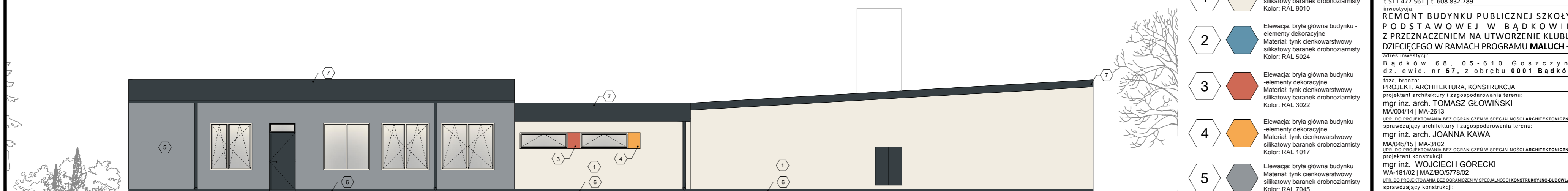
ELEWACJA PÓŁNOCNO -ZACHODNIA - FRONTOWA



ELEWACJA POŁUDNIOWO-WSCHODNIA



ELEWACJA PÓŁNOCNO-WSCHODNIA



ELEWACJA POŁUDNIOWO-ZACHODNIA

SCHEMAT KOLORYSTYCZNY ELEWACJI

- 1 Elewacja: bryła główna budynku  
Materiał: tynk cienkowarstwowy  
silikatowy baranek drobnoziarnisty  
Kolor: RAL 9010
- 2 Elewacja: bryła główna budynku -  
elementy dekoracyjne  
Materiał: tynk cienkowarstwowy  
silikatowy baranek drobnoziarnisty  
Kolor: RAL 5024
- 3 Elewacja: bryła główna budynku  
-elementy dekoracyjne  
Materiał: tynk cienkowarstwowy  
silikatowy baranek drobnoziarnisty  
Kolor: RAL 3022
- 4 Elewacja: bryła główna budynku  
-elementy dekoracyjne  
Materiał: tynk cienkowarstwowy  
silikatowy baranek drobnoziarnisty  
Kolor: RAL 1017
- 5 Elewacja: bryła główna budynku  
Materiał: tynk cienkowarstwowy  
silikatowy baranek drobnoziarnisty  
Kolor: RAL 7045
- 6 Elewacja: cokół  
Materiał: dekoracyjny tynk  
mozaikowy  
Kolor: RAL 7016
- 7 Dach: pokrycie dachu, obróbki  
blacharskie  
Materiał: blacha na rąbek stojący  
Kolor: RAL 7016

INWESTOR:  
**G M I N A G O S Z C Z Y N**  
ul. Bądkowska 2, 05-610 Goszczyn

JEDNOSTKA PROJEKTOWA:  
**Best Plan Studio Sp. z o.o.**  
Kruszewek 8a, 05-652 Pniewy  
t. 511.477.561 | t. 608.832.789

INWESTYCJA:  
**REMONT BUDYNKU PUBLICZNEJ SZKOŁY  
PODSTAWOWEJ W BĄDKOWIE  
Z PRZEZNACZENIEM NA UTWORZENIE KLUBU  
DZIECIĘCEGO W RAMACH PROGRAMU MALUCH+**  
adres inwestycji:  
Bądków 68, 05-610 Goszczyn,  
dz. ewid. nr 57, z obrębu 0001 Bądków

faza, branża:  
**PROJEKT ARCHITEKTURA, KONSTRUKCJA**  
projektanci architektury i zagospodarowania terenu:  
mgr inż. arch. **TOMASZ GŁOWIŃSKI**  
MA/004/14 | MA-2613  
UPR. DO PROJEKTOWANIA BEZ OGRANICZEŃ W SPECJALNOŚCI ARCHITEKTONICZNEJ

sprawdzający architekturę i zagospodarowania terenu:  
mgr inż. arch. **JOANNA KAWA**  
MA/045/15 | MA-3102  
UPR. DO PROJEKTOWANIA BEZ OGRANICZEŃ W SPECJALNOŚCI ARCHITEKTONICZNEJ

projektant konstrukcji:  
mgr inż. **WOJCIECH GÓRECKI**  
WA-181/02 | MAZ/BO/5778/02  
UPR. DO PROJEKTOWANIA BEZ OGRANICZEŃ W SPECJALNOŚCI KONSTRUKCYJNO-BUDOWLANEJ

sprawdzający konstrukcję:  
mgr inż. **ŁUKASZ PIWOWARSKI**  
MAZ/0798/PWBKb | MAZ/BO/0096/17  
UPR. DO PROJEKTOWANIA BEZ OGRANICZEŃ W SPECJALNOŚCI KONSTRUKCYJNO-BUDOWLANEJ

**PROJEKT -  
ELEWACJE**

12 października 2020 r.  
PB:A-03 1:100 A2