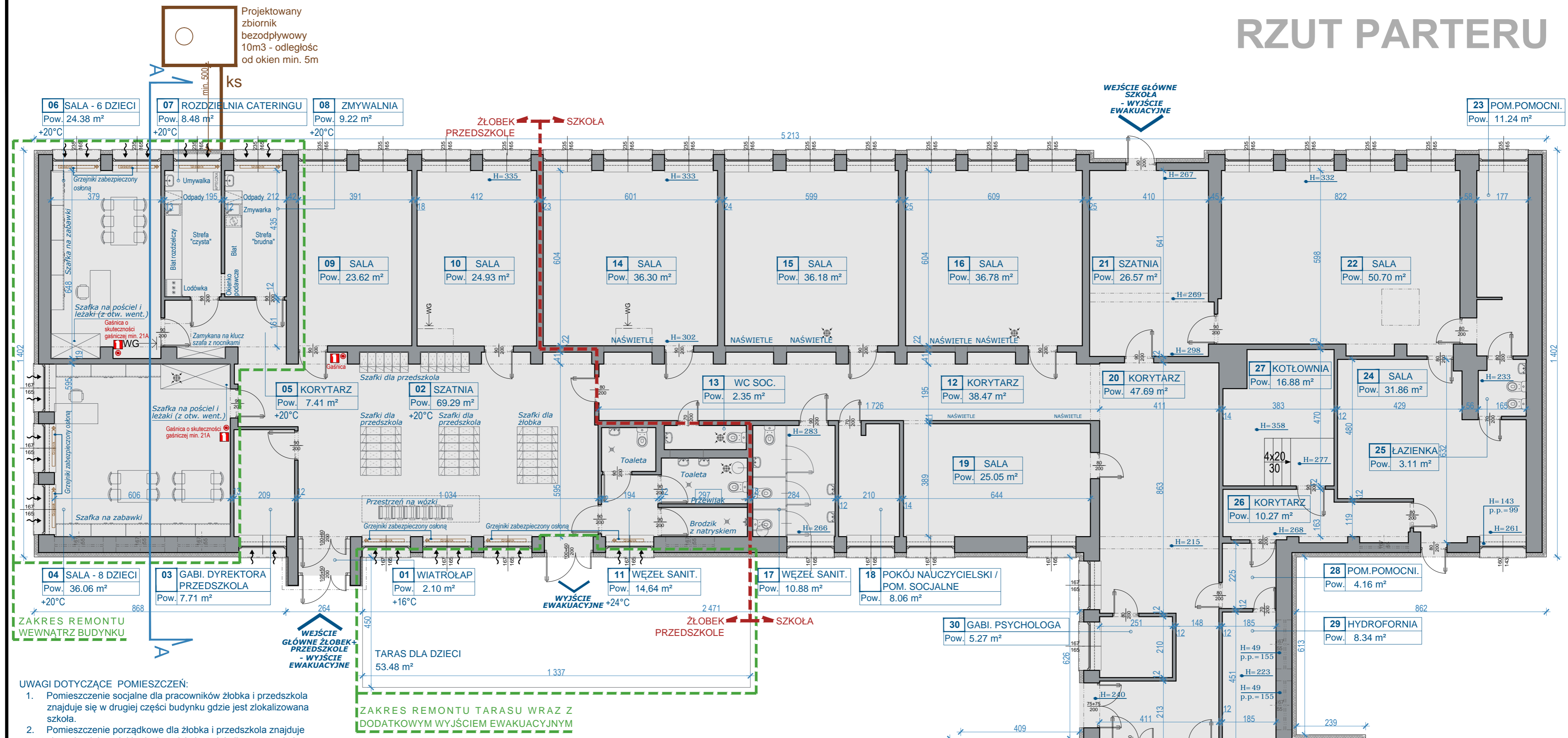
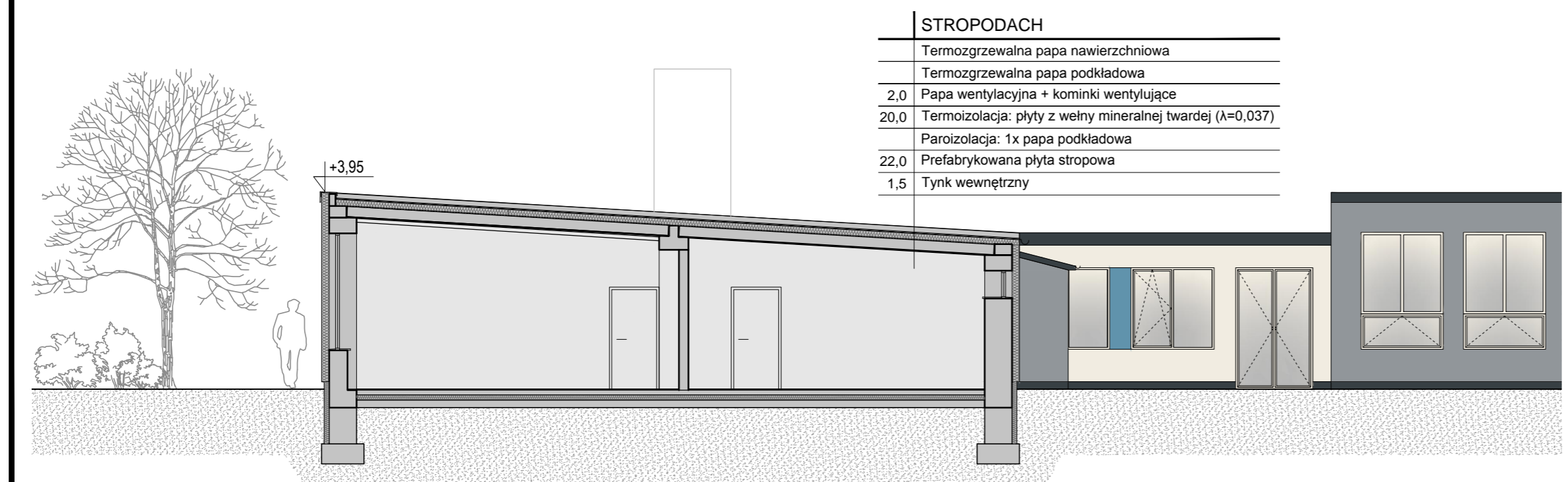


# RZUT PARTERU

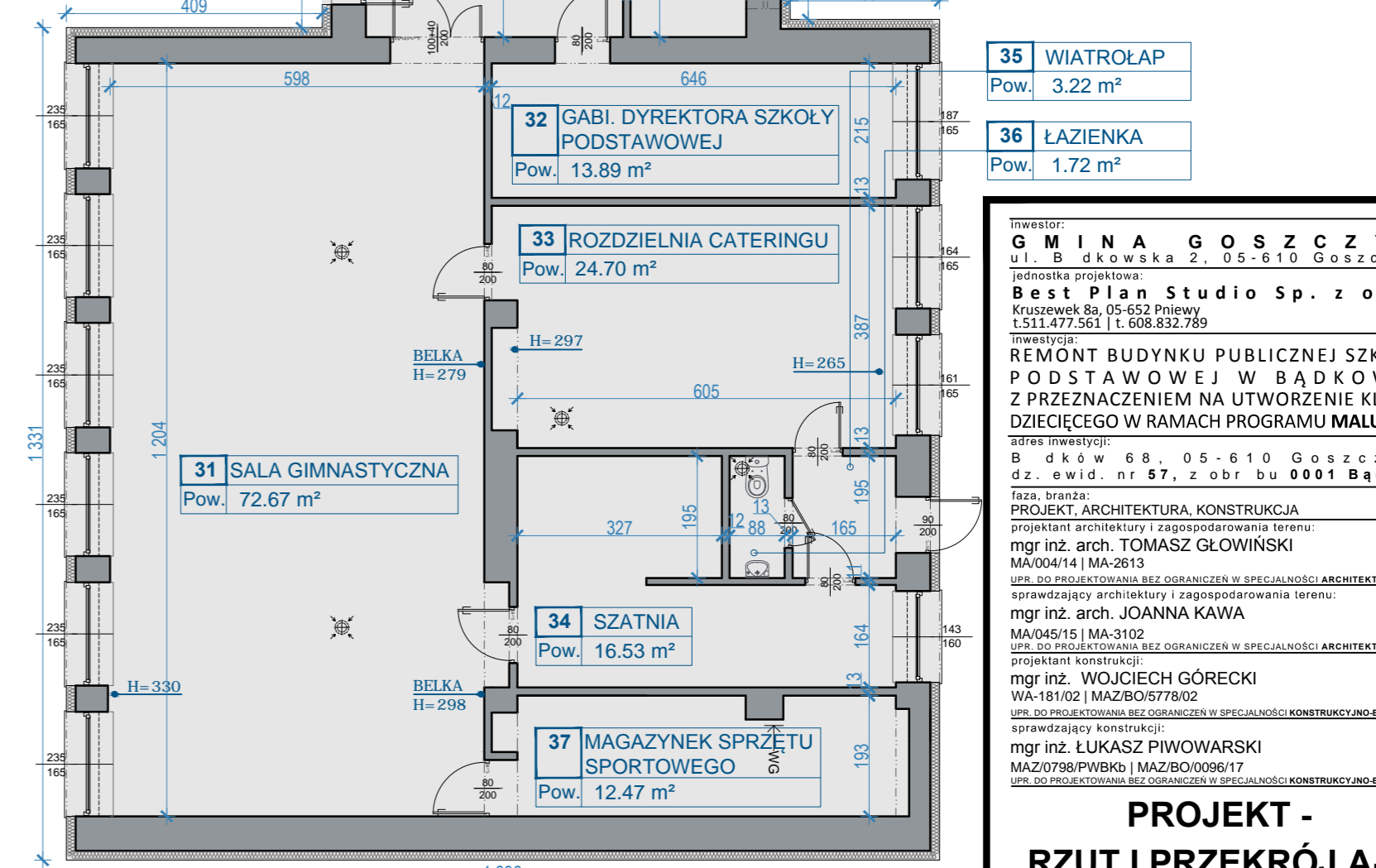


- UWAGI DOTYCZĄCE POMIESZCZEŃ:**
1. Pomieszczenie socjalne dla pracowników żłobka i przedszkola znajduje się w drugiej części budynku gdzie jest zlokalizowana szkoła.
  2. Pomieszczenie porządkowe dla żłobka i przedszkola znajduje się w drugiej części budynku gdzie jest zlokalizowana szkoła.
  3. Toaleta dla niepełnosprawnych znajduje się w drugiej części budynku gdzie jest zlokalizowana szkoła.
- UWAGI DOTYCZĄCE ZAKRESU REMONTU:**
1. W zakresie remontu jest wykonanie izolacji termicznej całości elewacji oraz zmiana pokrycia dachu (wg. rys. przekrojowego).

## PRZEKRÓJ A-A



STROPODACH	
Termozgrzewalna papa nawierzchniowa	
Termozgrzewalna papa podkładowa	
2,0 Papa wentylacyjna + kominki wentylujące	
20,0 Termoizolacja: płyty z wełny mineralnej twardej (λ=0,037)	
Paroizolacja: 1x papa podkładowa	
22,0 Prefabrykowana płyta stropowa	
1,5 Tynk wewnętrzny	



INWESTOR:  
**G M I N A G O S Z C Z Y N**  
 ul. B d kowska 2, 05-610 Goszczyn

Jednostka projektowa:  
**Best Plan Studio Sp. z o.o.**  
 Kruszełek 8a, 05-652 Pniewy  
 t.511.477.561 | t.608.832.789

INWESTYCJA:  
**REMONT BUDYNKU PUBLICZNEJ SZKOŁY PODSTAWOWEJ W BĄDKOWIE Z PRZEZNACZENIEM NA UTWORZENIE KLUBU DZIECIĘCEGO W RAMACH PROGRAMU MALUCH+**

adres inwestycji:  
 B d ków 68, 05-610 Goszczyn,  
 dz. ewid. nr 57, z obr. bu 0001 Bądków

faza, branża:  
**PROJEKT ARCHITEKTURA, KONSTRUKCJA**  
 projektant architektury i zagospodarowania terenu:  
 mgr inż. arch. **TOMASZ GŁOWIŃSKI**  
 MA/004/14 | MA-2613  
 UPN. DO PROJEKTOWANIA BEZ OGRANICZEŃ W SPECJALNOŚCI ARCHITEKTONICZNEJ  
 sprawdzający architekturę i zagospodarowanie terenu:  
 mgr inż. arch. **JOANNA KAWA**  
 MA/045/15 | MA-3102  
 UPN. DO PROJEKTOWANIA BEZ OGRANICZEŃ W SPECJALNOŚCI ARCHITEKTONICZNEJ  
 projektant konstrukcji:  
 mgr inż. **WOJCIECH GÓRECKI**  
 WA-181/02 | MAZ/BO/5778/02  
 UPN. DO PROJEKTOWANIA BEZ OGRANICZEŃ W SPECJALNOŚCI KONSTRUKCYJNO-BUDOWLANEJ  
 sprawdzający konstrukcję:  
 mgr inż. **ŁUKASZ PIWOWARSKI**  
 MAZ/0798/PWBKb | MAZ/BO/0096/17  
 UPN. DO PROJEKTOWANIA BEZ OGRANICZEŃ W SPECJALNOŚCI KONSTRUKCYJNO-BUDOWLANEJ

**PROJEKT - RZUT I PRZEKRÓJ A-A**  
 12 października 2020 r.  
 1:100  
**PB:A-01**