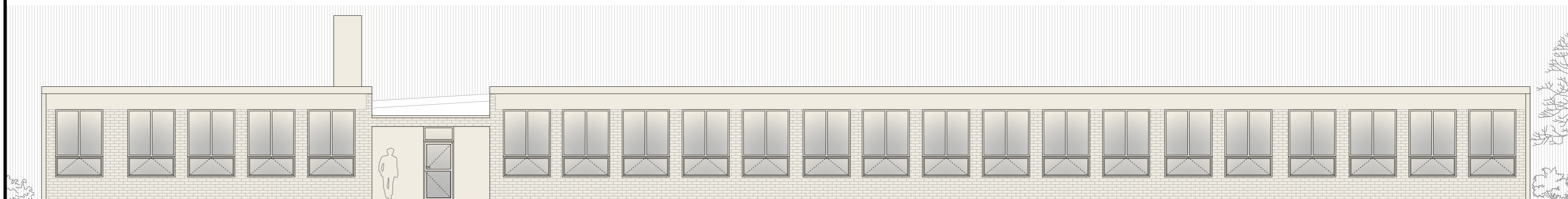


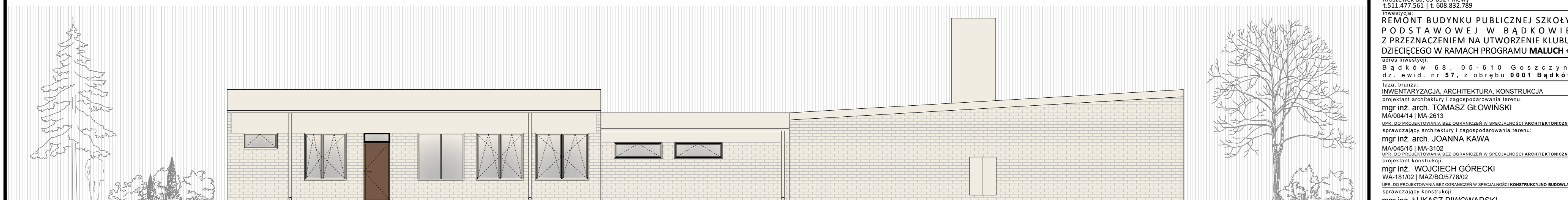
ELEWACJA PÓŁNOCNO -ZACHODNIA - FRONTOWA



ELEWACJA POŁUDNIOWO-WSCHODNIA



ELEWACJA PÓŁNOCNO-WSCHODNIA



ELEWACJA POŁUDNIOWO-ZACHODNIA

Inwestor:
G M I N A G O S Z C Z Y N
 ul. Bądkowska 2, 05-610 Goszczyn
 jednostka projektowa:
Best Plan Studio Sp. z o.o.
 Kruszełek 8a, 05-652 Pniewy
 t.511.477.561 | t.608.832.789
 Inwestycja:
**REMONT BUDYNKU PUBLICZNEJ SZKOŁY
 PODSTAWOWEJ W BĄDKOWIE
 Z PRZEZNACZENIEM NA UTWORZENIE KLUBU
 DZIECIĘCEGO W RAMACH PROGRAMU MALUCH+**
 adres inwestycji:
 Bądków 68, 05-610 Goszczyn,
 dz. ewid. nr 57, z obrębem 0001 Bądków
 faza, branża:
INWENTARYZACJA, ARCHITEKTURA, KONSTRUKCJA
 projektant architektury i zagospodarowania terenu:
mgr inż. arch. TOMASZ GŁOWIŃSKI
 MA/004/14 | MA-2613
 UPR. DO PROJEKTOWANIA BEZ OGRANICZEŃ W SPECJALNOŚCI ARCHITEKTONICZNEJ
 sprawdzający architektury i zagospodarowania terenu:
mgr inż. arch. JOANNA KAWA
 MA/045/15 | MA-3102
 UPR. DO PROJEKTOWANIA BEZ OGRANICZEŃ W SPECJALNOŚCI ARCHITEKTONICZNEJ
 projektant konstrukcji:
mgr inż. WOJCIECH GÓRECKI
 WA-181/02 | MAZ/BO/5778/02
 UPR. DO PROJEKTOWANIA BEZ OGRANICZEŃ W SPECJALNOŚCI KONSTRUKCYJNO-BUDOWLANEJ
 sprawdzający konstrukcji:
mgr inż. ŁUKASZ PIWOWARSKI
 MAZ/0798/PWBkb | MAZ/BO/0096/17
 UPR. DO PROJEKTOWANIA BEZ OGRANICZEŃ W SPECJALNOŚCI KONSTRUKCYJNO-BUDOWLANEJ

**INWENTARYZACJA -
ELEWACJE**

12 października 2020 r.

1:100

A2

PB-IN:A-02

420mm

A2

594mm