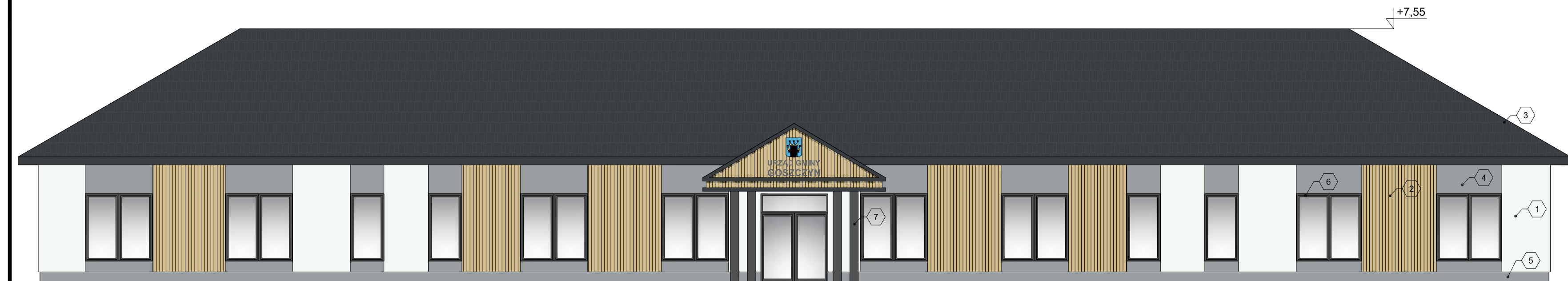
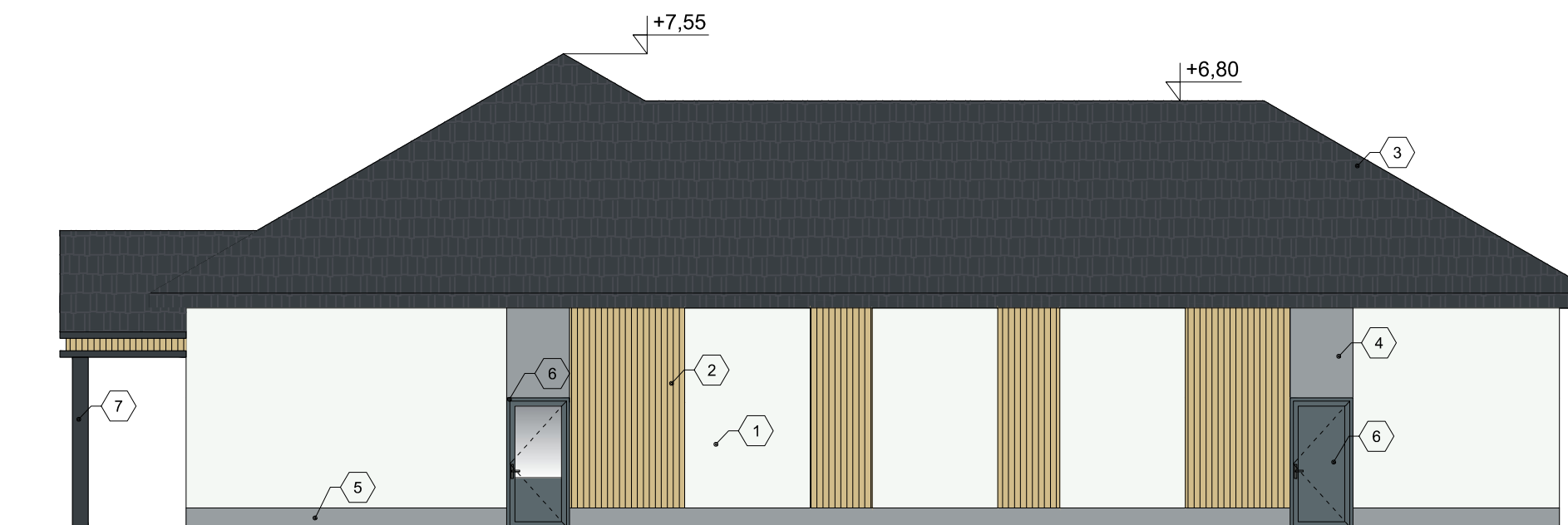


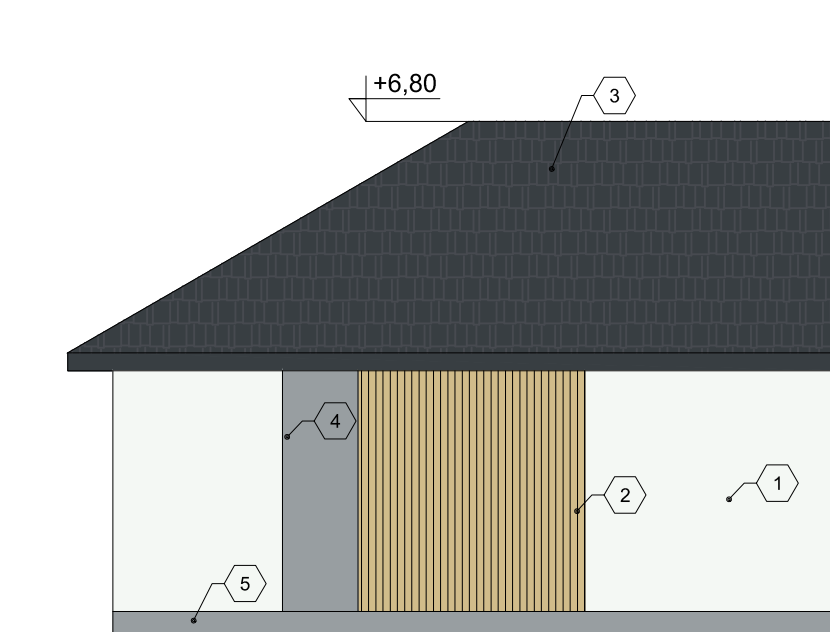
ELEWACJE



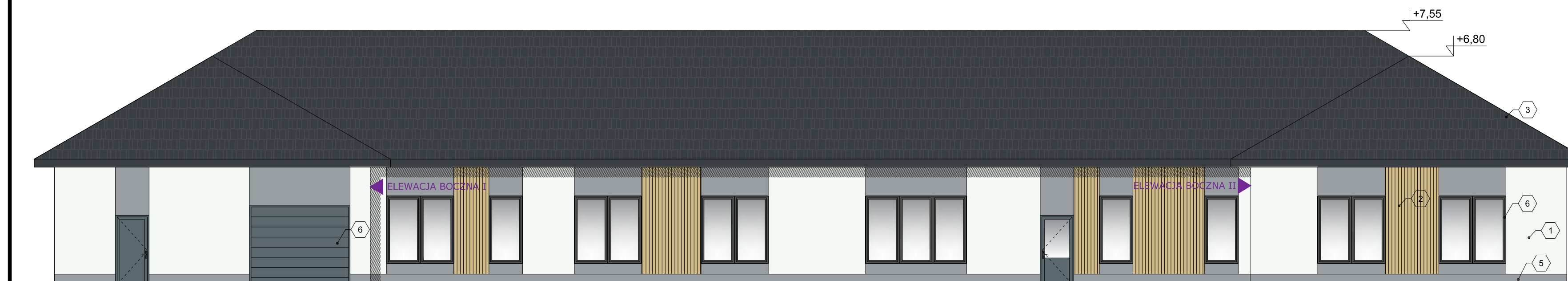
ELEWACJA FRONTOWA - WSCHODNIA



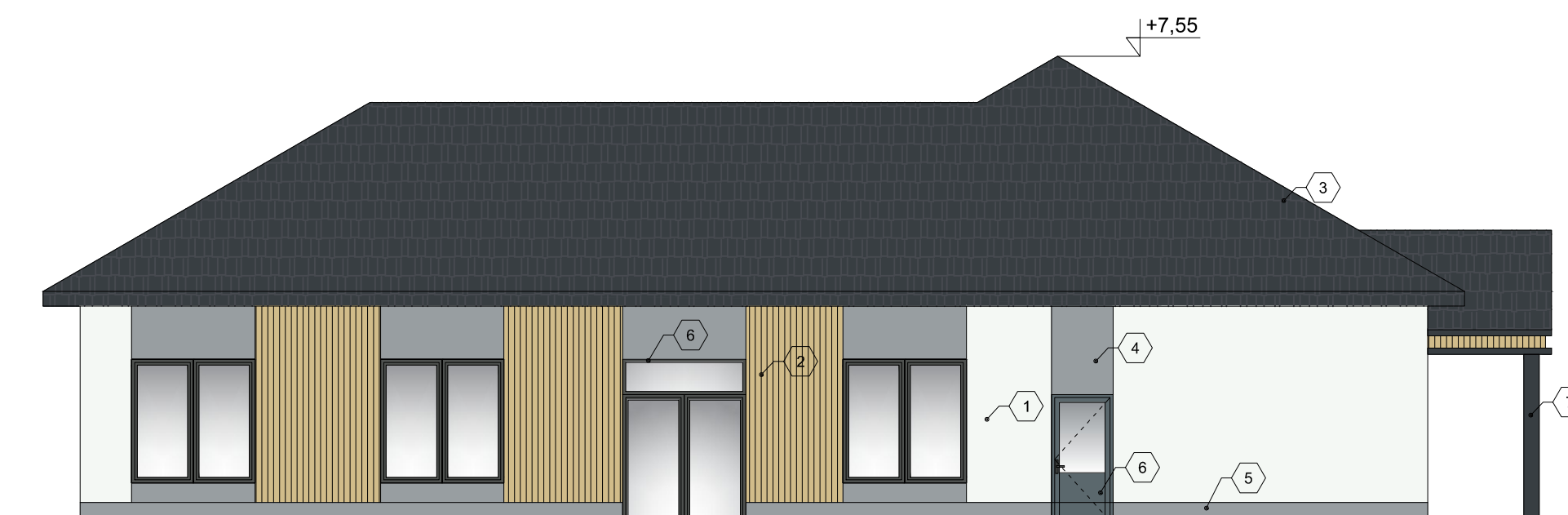
ELEWACJA BOCZNA - PÓŁNOCNA



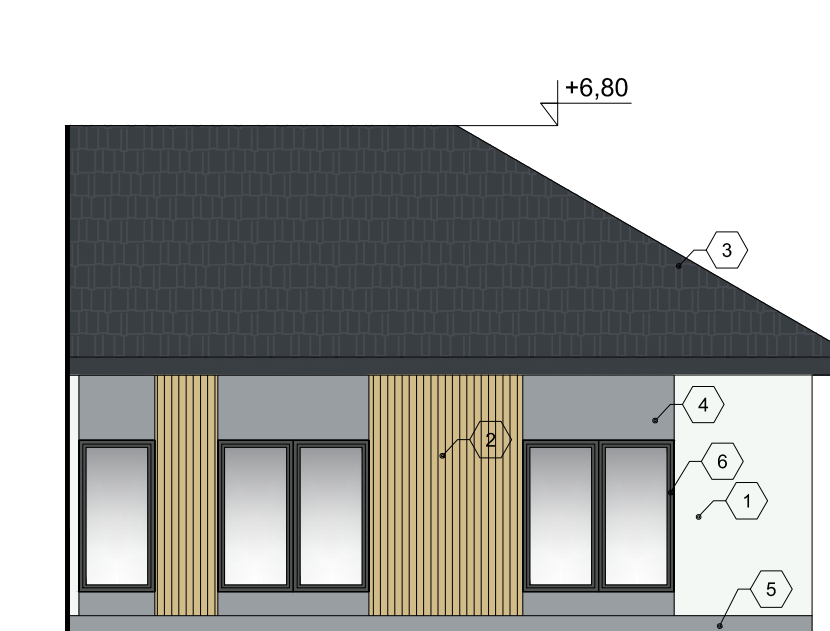
ELEWACJA BOCZNA I



ELEWACJA TYLNA - ZACHODNIA



ELEWACJA BOCZNA - POŁUDNIOWA



ELEWACJA BOCZNA II

PROJEKT KONCEPCYJNY

Legenda:

SCHEMAT KOLORYSTYCZNY ELEWACJI

- 1 Elewacja: bryła główna budynku
Materiał: tynk
Kolor: RAL 9003
- 2 Elewacja: bryła główna budynku
Materiał: siarka elewacyjna
Kolor: RAL 1001
- 3 Pokrycie dachowe
Materiał: gont blaszany
Kolor: RAL 7016
- 4 Elewacja: bryła główna budynku
Materiał: tynk mozaikowy
Kolor: RAL 7048
- 5 Cokoł
Materiał: tynk mozaikowy
Kolor: RAL 7048
- 6 Stożarka drzwiowa i okienna
Kolor: RAL 7043
- 7 Elewacja: bryła główna budynku
Materiał: tynk
Kolor: RAL 7043

inwestor:
GMINA GOSZCZYN
ul. Bądkowska 2
05-610 Goszczyn

inwestycja:
BUDOWA URZĘDU GMINY

adres inwestycji:
dz. ewid. nr 108 i 109/1, obręb 0003 Goszczyn
jednostka ewidencyjna 140604_2 **GOSZCZYN**

faza: branża:
PROJEKT KONCEPCYJNY

projektant architektury:
mgr inż. arch. **TOMASZ GŁOWIŃSKI**
MA/004/14 | MA-2613

UPR. DO PROJEKTOWANIA BEZ OGRANICZEŃ W SPECJALNOŚCI ARCHYTEKTONICZNEJ

projektant konstrukcji:
mgr inż. **ARTUR MACIEJAK**
MAZ/0341/PWBkb/20 | MAZ/B0/0553/20

UPR. DO PROJEKTOWANIA BEZ OGRANICZEŃ W SPECJALNOŚCI KONSTRUKCYJNO-BUDOWLANEJ

opracowanie:
inż. arch. **AGNIESZKA CHOMA**

PROJEKT KONCEPCYJNY - ELEWACJE

1 sierpnia 2022 r. 1:100 A3+

PK:A.03

297mm
A3 978mm