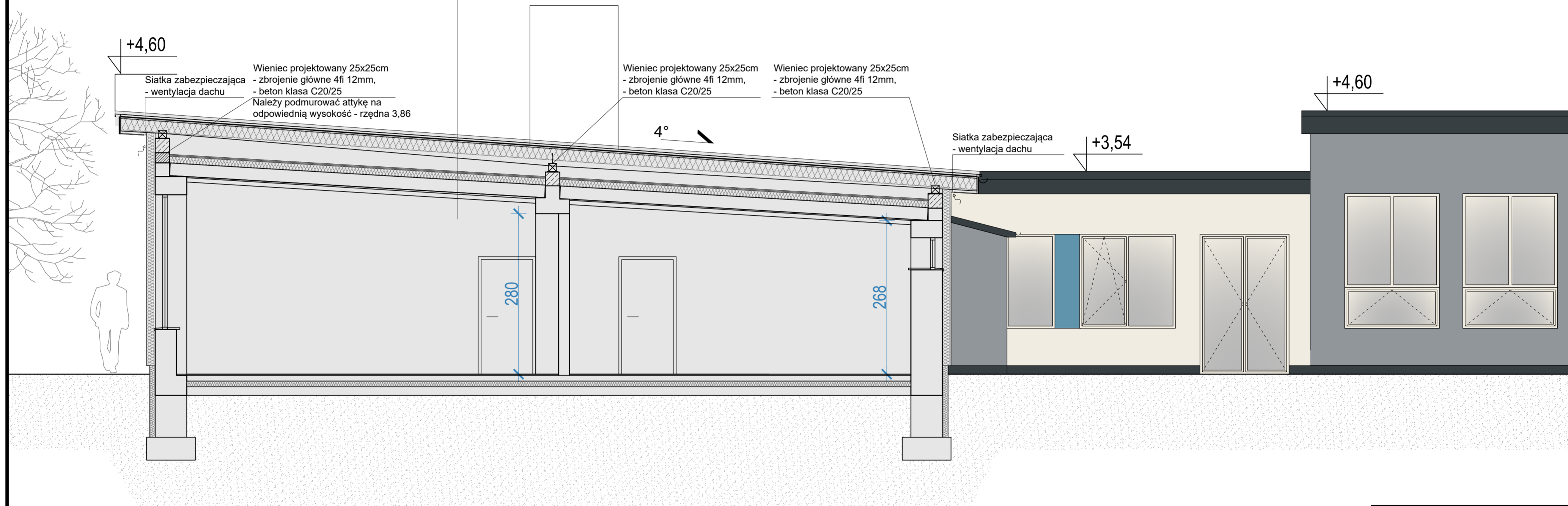


PRZEKRÓJ A-A

STROPODACH	
Powlekana blacha trapezowa stalowa z paneli kolor wg. rys. elewacji	3,5cm
Łaty 5x4cm	4,0cm
Membrana dachowa - Warstwa wstępnego krycia	0,2cm
Deskowanie	2,5cm
Krokwie + Wełna mineralna ($\lambda=0,037$) gr. 20cm	22,0cm
Szczelina powietrzna nad pierwotnym dachem	
Termozgrzewalna papa nawierzchniowa	0,3cm
Termozgrzewalna papa podkładowa	0,2cm
Papa wentylacyjna	0,2cm
Termoizolacja: płyty z wełny mineralnej twardej	20,0cm
Paroizolacja: 1x papa podkładowa	0,2cm
Prefabrykowana płyta stropowa	22,0cm
Tynk wewnętrzny	1,5cm

Warstwy istniejące



+4,60

Siatka zabezpieczająca
- wentylacja dachu

Wieniec projektowany 25x25cm
- zbrojenie główne 4fi 12mm,
- beton klasa C20/25
Należy podmurować attykę na
odpowiednią wysokość - rzędna 3,86

Wieniec projektowany 25x25cm
- zbrojenie główne 4fi 12mm,
- beton klasa C20/25

Wieniec projektowany 25x25cm
- zbrojenie główne 4fi 12mm,
- beton klasa C20/25

4°

Siatka zabezpieczająca
- wentylacja dachu

+3,54

+4,60

280

268

Inwestor:
GINA GOSZCZYN
ul. Bądkowska 2, 05-610 Goszczyn

Jednostka projektowa:
Best Plan Studio Sp. z o. o.
Kruszewek 8a, 05-652 Pniewy
t. 511 477 561 | t. 608 832 789

INWESTYCJA:
**REMONT BUDYNKU PUBLICZNEJ SZKOŁY
PODSTAWOWEJ W BĄDKOWIE
Z PRZEZNACZENIEM NA UTWORZENIE KLUBU
DZIECIĘCEGO W RAMACH PROGRAMU MALUCH +**

adres inwestycji:
Bądków 68, 05-610 Goszczyn,
dz. ewid. nr 57, z obrębem 0001 Bądków

faza, branża:
PROJEKT ARCHITEKTURA, KONSTRUKCJA
projektant architektury i zagospodarowania terenu:
mgr inż. arch. **TOMASZ GŁOWIŃSKI**
MA/004/14 | MA-2613
UPR. DO PROJEKTOWANIA BEZ OGRANICZEŃ W SPECJALNOŚCI ARCHITEKTONICZNEJ

sprawdzający architektury i zagospodarowania terenu:
mgr inż. arch. **JOANNA KAWA**
MA/045/2015 | MA-3102
UPR. DO PROJEKTOWANIA BEZ OGRANICZEŃ W SPECJALNOŚCI ARCHITEKTONICZNEJ

projektant konstrukcji:
mgr inż. **ARTUR MACIEJAK**
MAZ/0341/PWBKb/20 | MAZ/BO/0553/20
UPR. DO PROJEKTOWANIA BEZ OGRANICZEŃ W SPECJALNOŚCI KONSTRUKCYJNO-BUDOWLANEJ

sprawdzający konstrukcji:
mgr inż. **WOJCIECH GÓRECKI**
WA-181/02 | MAZ/BO/5778/02
UPR. DO PROJEKTOWANIA BEZ OGRANICZEŃ W SPECJALNOŚCI KONSTRUKCYJNO-BUDOWLANEJ

**PROJEKT -
PRZEKRÓJ A-A**

30 kwietnia 2021 r. 1:50 A2
PB:A-02

420mm
A2 594mm