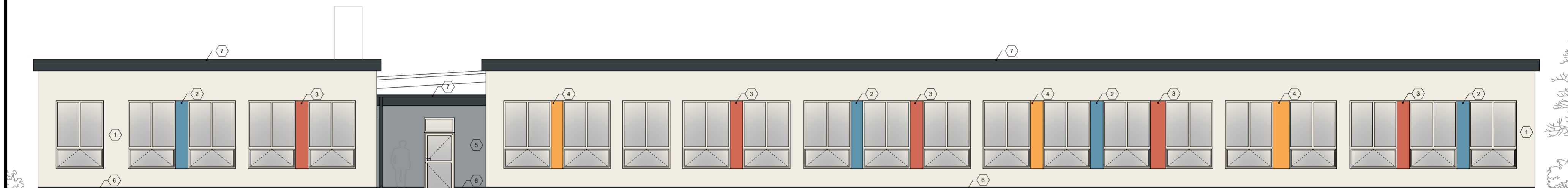


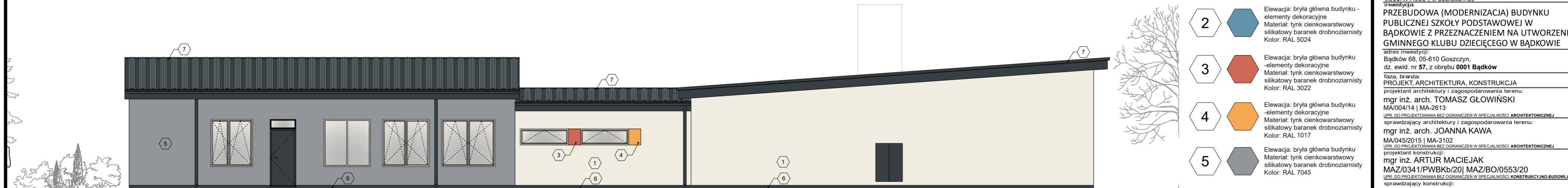
ELEWACJA PÓŁNOCNO -ZACHODNIA - FRONTOWA



ELEWACJA POŁUDNIOWO-WSCHODNIA



ELEWACJA PÓŁNOCNO-WSCHODNIA



ELEWACJA POŁUDNIOWO-ZACHODNIA

SCHEMAT KOLORYSTYCZNY ELEWACJI

- 1 Elewacja: bryła główna budynku
Materiał: tynk cienkowarstwowy
silikatowy baranek drobnziarnisty
Kolor: RAL 9010
- 2 Elewacja: bryła główna budynku -
elementy dekoracyjne
Materiał: tynk cienkowarstwowy
silikatowy baranek drobnziarnisty
Kolor: RAL 5024
- 3 Elewacja: bryła główna budynku
-elementy dekoracyjne
Materiał: tynk cienkowarstwowy
silikatowy baranek drobnziarnisty
Kolor: RAL 3022
- 4 Elewacja: bryła główna budynku
-elementy dekoracyjne
Materiał: tynk cienkowarstwowy
silikatowy baranek drobnziarnisty
Kolor: RAL 1017
- 5 Elewacja: bryła główna budynku
silikatowy baranek drobnziarnisty
Kolor: RAL 7045
- 6 Elewacja: cokół
Materiał: dekoracyjny tynk
mozaikowy
Kolor: RAL 7024
- 7 Dach: pokrycie dachu, obróbki
blacharskie
Materiał: blacha trapezowa T 35
(Proponowany produkt: Rookki Profil
T35, kolor Grafitowy - RAL 7024)
Kolor: RAL 7024

Inwestor:
GMINA GOSZCZYN
ul. Bądkowska 2, 05-610 Goszczyn

Jednostka projektowa:
Best Plan Studio Sp. z o.o.
Kruszewek 8a, 05-652 Pniewy
t. 511 477 561 | t. 608 832 789

PRZEBUDOWA (MODERNIZACJA) BUDYNKU
PUBLICZNEJ SZKOŁY PODSTAWOWEJ W
BĄDKOWIE Z PRZEZNACZENIEM NA UTWORZENIE
GMINNEGO KLUBU DZIECIĘCEGO W BĄDKOWIE

adres inwestycji:
Bądków 68, 05-610 Goszczyn,
dz. ewid. nr 57, z obrębem 0001 Bądków

faza, branża:
PROJEKT ARCHITEKTURA, KONSTRUKCJA

projektant architektury i zagospodarowania terenu:
mgr inż. arch. **TOMASZ GŁOWIŃSKI**
MA/004/14 | MA-2813
UPR. DO PROJEKTOWANIA BEZ OGRANICZEŃ W SPECJALNOŚCI ARCHITEKTONICZNEJ

sprawdzający architekturę i zagospodarowania terenu:
mgr inż. arch. **JOANNA KAWA**
MA/045/2015 | MA-3102
UPR. DO PROJEKTOWANIA BEZ OGRANICZEŃ W SPECJALNOŚCI ARCHITEKTONICZNEJ

projektant konstrukcji:
mgr inż. **ARTUR MACIEJAK**
MAZ/0341/PWBkb/20 | MAZ/BO/0553/20
UPR. DO PROJEKTOWANIA BEZ OGRANICZEŃ W SPECJALNOŚCI KONSTRUKCYJNO-BUDOWLANEJ

sprawdzający konstrukcję:
mgr inż. **WOJCIECH GÓRECKI**
WA-181/02 | MAZ/BO/5778/02
UPR. DO PROJEKTOWANIA BEZ OGRANICZEŃ W SPECJALNOŚCI KONSTRUKCYJNO-BUDOWLANEJ

**PROJEKT -
ELEWACJE**

30 kwietnia 2021 r. 1:100 A2
PB:A-05