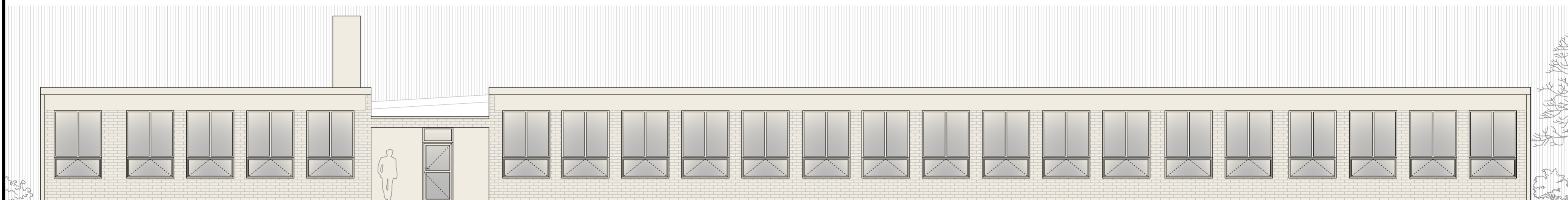


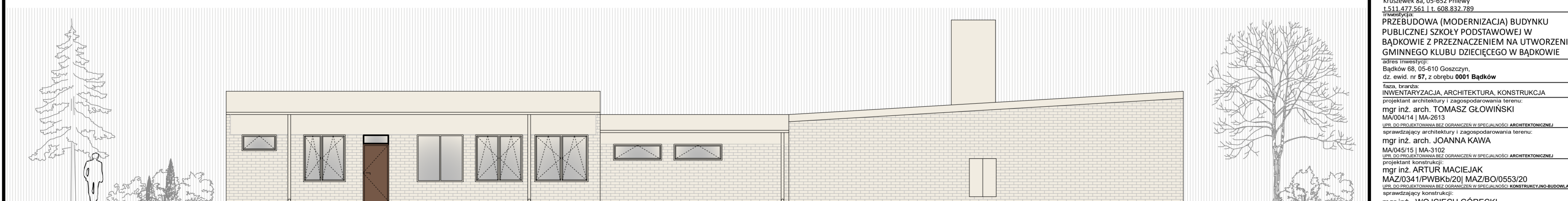
ELEWACJA PÓŁNOCNO -ZACHODNIA - FRONTOWA



ELEWACJA POŁUDNIOWO-WSCHODNIA



ELEWACJA PÓŁNOCNO-WSCHODNIA



ELEWACJA POŁUDNIOWO-ZACHODNIA

Inwestor:
GMINA GOSZCZYN
 ul. Bądkowska 2, 05-610 Goszczyn
 jednostka projektowa:
Best Plan Studio Sp. z o. o.
 Kruszewek 8a, 05-652 Pniewy
 t. 511 477 551 | t. 608 832 789
 Inwestycja:
**PRZEBUDOWA (MODERNIZACJA) BUDYNKU
 PUBLICZNEJ SZKOŁY PODSTAWOWEJ W
 BĄDKOWIE Z PRZEZNACZENIEM NA UTWORZENIE
 GMINNEGO KLUBU DZIECIĘCEGO W BĄDKOWIE**
 adres inwestycji:
 Bądków 68, 05-610 Goszczyn,
 dz. ewid. nr 57, z obrębem 0001 Bądków
 faza, branża:
INWENTARYZACJA, ARCHITEKTURA, KONSTRUKCJA
 projektant architektury i zagospodarowania terenu:
 mgr inż. arch. **TOMASZ GŁOWIŃSKI**
 MA/004/14 | MA-2613
UPR. DO PROJEKTOWANIA BEZ OGRANICZEŃ W SPECJALNOŚCI ARCHITEKTONICZNEJ
 sprawdzający architektury i zagospodarowania terenu:
 mgr inż. arch. **JOANNA KAWA**
 MA/045/15 | MA-3102
UPR. DO PROJEKTOWANIA BEZ OGRANICZEŃ W SPECJALNOŚCI ARCHITEKTONICZNEJ
 projektant konstrukcji:
 mgr inż. **ARTUR MACIEJAK**
 MAZ/0341/PWBKb/20 | MAZ/BO/0553/20
UPR. DO PROJEKTOWANIA BEZ OGRANICZEŃ W SPECJALNOŚCI KONSTRUKCYJNO-BUDOWLANEJ
 sprawdzający konstrukcji:
 mgr inż. **WOJCIECH GÓRECKI**
 WA-181/02 | MAZ/BO/5778/02
UPR. DO PROJEKTOWANIA BEZ OGRANICZEŃ W SPECJALNOŚCI KONSTRUKCYJNO-BUDOWLANEJ

**INWENTARYZACJA -
ELEWACJE**

30 kwietnia 2021 r.
 skala: 1:100
 A2
PB-IN:A-02