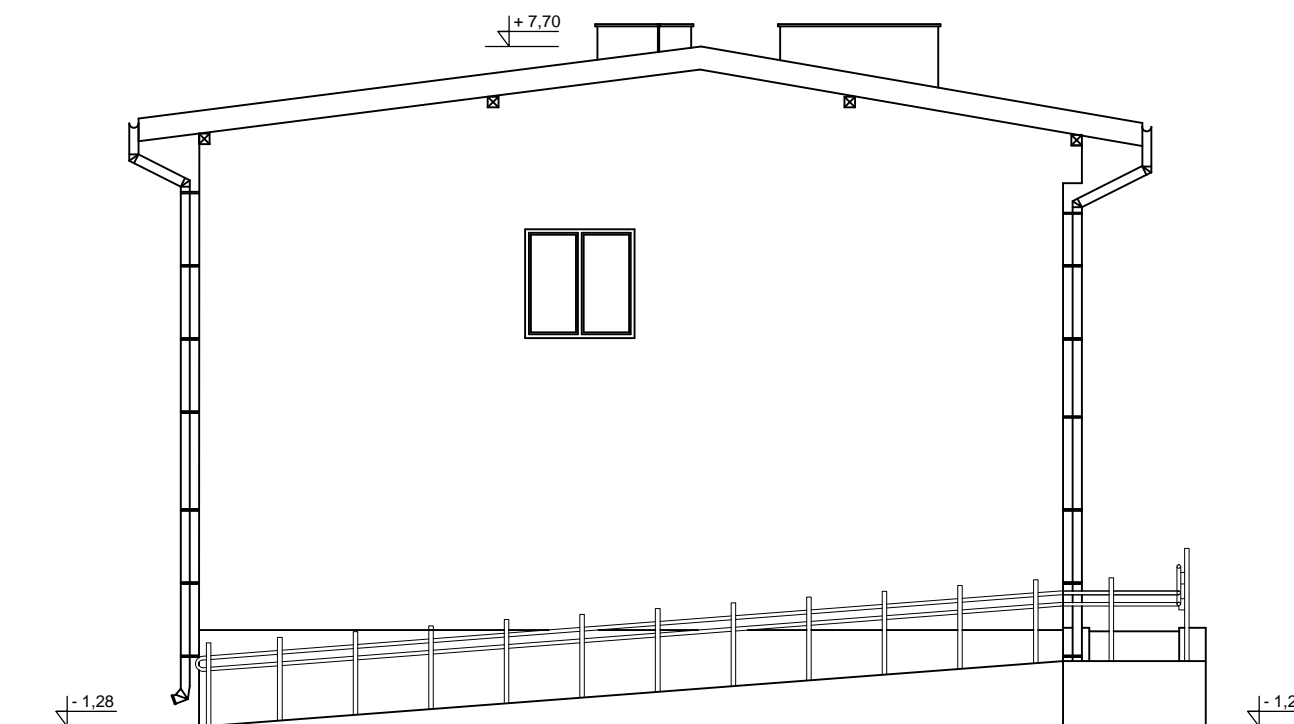


ELEWACJA BOCZNA - PÓŁNOCNO ZACHODNIA



ELEWACJA FRONTOWA - POŁUDNIOWO WSCHODNIA

NAZWA OBIEKTU BUDOWLANEGO:		ÓŚRODEK ZDROWIA W GOSZCZYNIE	
ADRES OBIEKTU BUDOWLANEGO:		GOSZCZYN, 05-610 Goszczyn dz.ew.nr 108, 109/1 obręb 0003 Goszczyn, 140604_2 Goszczyn	
INWESTOR:		SP ZOZ W GOSZCZYNIE ul. Bądkowska 1, 05-610 Goszczyn	
Jednostka projektowa: USŁUGI PROJEKTOWE Artur Maciejak Kruszewek 8A, 05-652 Pniewy		FAZA PROJEKTU: INWENTARYZACJA	
PROJEKTANT ARCHITEKTURA: mgr inż. arch Tomasz Głowiński		Nr. upr. MA/004/14 Uprawnienia budowlane do projektowania bez ograniczeń w specjalności architektonicznej	
OPRACOWAŁ: mgr inż. Artur Maciejak			
TYTUŁ RYSUNKU: ELEWACJE FRONTOWA I BOCZNA			
DATA RYSUNKU: 02.2020	SKALA RYSUNKU: 1:100 @A3	NUMER RYSUNKU: PB-IN-04	REWIZJA: