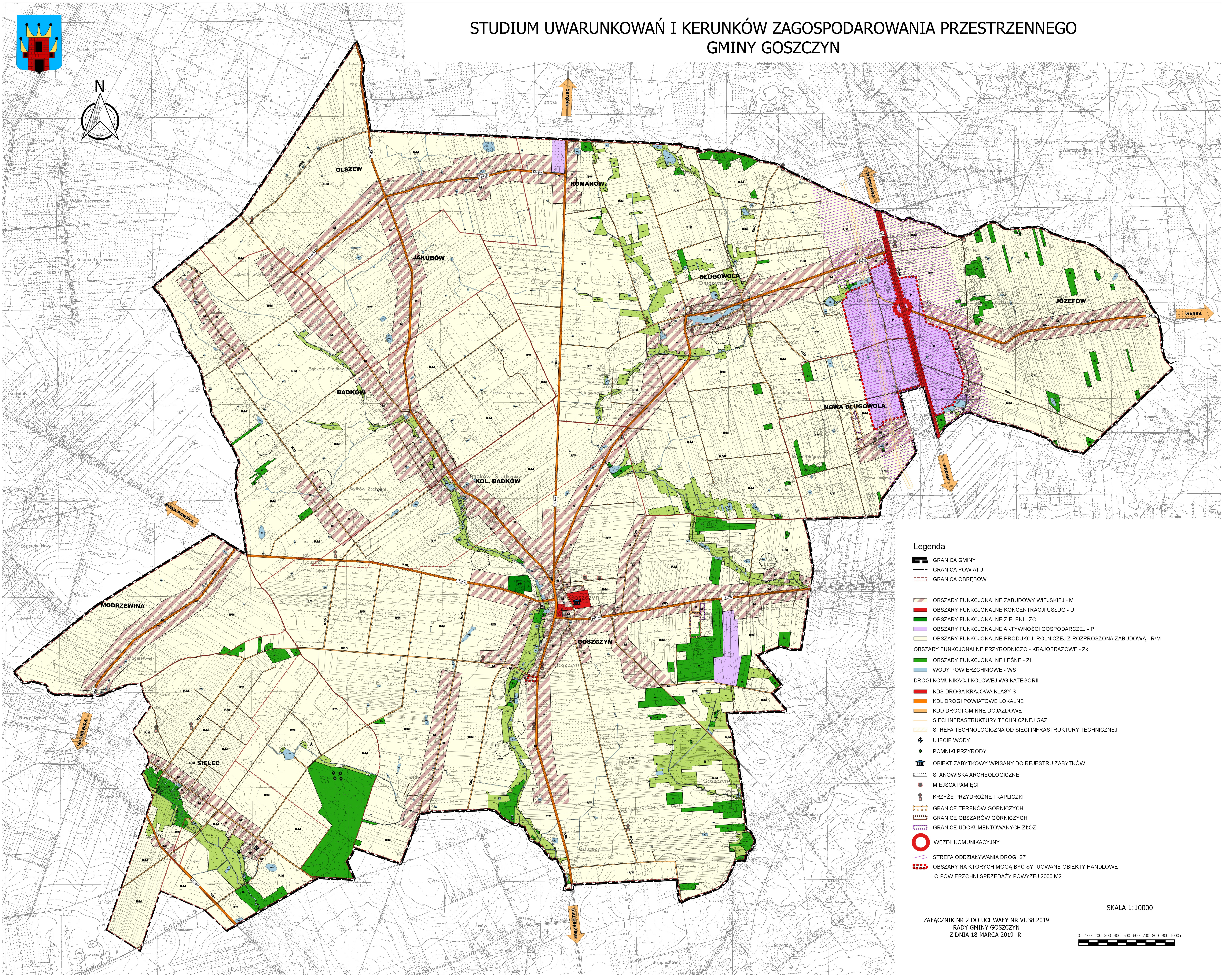
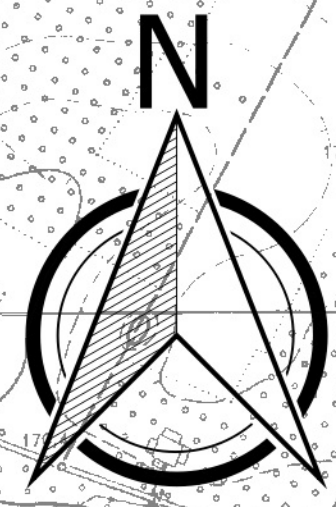
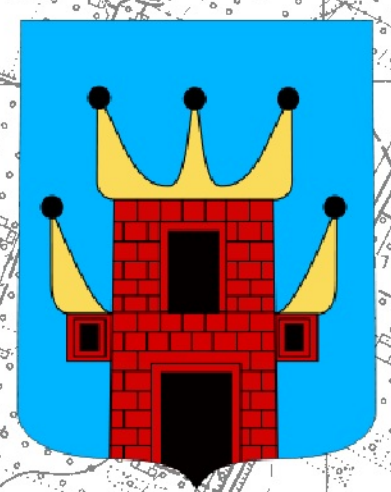


STUDIUM UWARUNKOWAŃ I KIERUNKÓW ZAGOSPODAROWANIA PRZESTRZENNEGO GMINY GOSZCZYN



Legenda

- GRANICA GMINY
- GRANICA POWIATU
- GRANICA OBRĘBÓW

- OBSZARY FUNKCJONALNE ZABUDOWY WIEJSKIEJ - M
- OBSZARY FUNKCJONALNE KONCENTRACJI USŁUG - U
- OBSZARY FUNKCJONALNE ZIELENI - ZC
- OBSZARY FUNKCJONALNE AKTYWNOŚCI GOSPODARCZEJ - P
- OBSZARY FUNKCJONALNE PRODUKCJI ROLNICZEJ Z ROZPROSZĄ ZABUDOWĄ - RIM
- OBSZARY FUNKCJONALNE PRZYRODNICZO - KRAJOBRAZOWE - Zk
- OBSZARY FUNKCJONALNE LEŚNE - ZL
- WODY POWIERZCHNIOWE - WS

- DRUGI KOMUNIKACJI KOŁOWEJ WG KATEGORII
- KDS DROGA KRAJOWA KLASY S
- KDL DROGI POWIATOWE LOKALNE
- KDD DROGI GMINNE DOJAZDOWE
- SIECI INFRASTRUKTURY TECHNICZNEJ GAZ
- STREFA TECHNOLOGICZNA OD SIECI INFRASTRUKTURY TECHNICZNEJ

- UJĘCIE WODY
- POMNIKI PRZYRODY
- OBIEKT ZABYTKOWY WPISANY DO REJESTRU ZABYTKÓW
- STANOWISKA ARCHEOLOGICZNE
- MIEJSCA PAMIĘCI
- KRZYŻE PRZYDROŻNE I KAPLICZKI
- GRANICE TERENÓW GÓRNICZYCH
- GRANICE OBSZARÓW GÓRNICZYCH
- GRANICE UDOKUMENTOWANYCH ŻŁÓZ
- WEZŁ KOMUNIKACYJNY
- STREFA ODDZIAŁYWANIA DROGI S7
- OBSZARY NA KTÓRYCH MOGĄ BYĆ SYTUOWANE OBIEKTY HANDLOWE O POWIERZCHNI SPRZEDAŻY POWYŻEJ 2000 M2

SKALA 1:10000

ZALĄCZNIK NR 2 DO UCHWAŁY NR VI.38.2019
RADY GMINY GOSZCZYN
Z DNIA 18 MARCA 2019 R.

